

# Cygnus Lite

## Scanner slam 3D portatile



Lo scanner **SLAM portatile Cygnus Lite** ridefinisce la raccolta dei dati con il suo meccanismo di inclinazione a 20°, doppie camere grandangolari e un modulo RTK integrato.

Cattura dettagli senza precedenti e **colori vivaci** in ogni scansione, garantendo che i tuoi **dati** siano **completi** e straordinariamente **accurati**.

Uno scanner SLAM più **portatile** e **leggero**, progettato specificamente per la scansione 3D e la raccolta di dati di nuvole di punti. Con un peso di solo 1 kg, questo scanner è incredibilmente leggero, rendendolo facile da trasportare e maneggiare per periodi prolungati senza affaticamento. Il suo **design elegante** e **compatto** assicura che si adatti comodamente alla tua mano, consentendo una manovrabilità senza sforzo in spazi ristretti o difficili da raggiungere.

### **Design compatto per una maggiore copertura**

Cattura un'ampia gamma di scansioni nella sua configurazione portatile standard. L'angolo di inclinazione progettato è stato ripetutamente dimostrato per ridurre al minimo l'occorrenza di dati mancanti e lacune.

### **Modulo RTK integrato per una maggiore accuratezza**

Fornisce dati di posizionamento più stabili, accurati e affidabili grazie all'uso combinato delle tecnologie RTK e SLAM.

\* La correzione a CORS avviene tramite rete cellulare mobile.

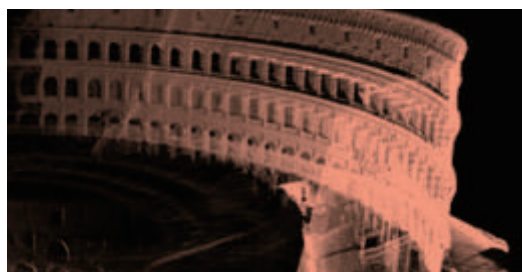
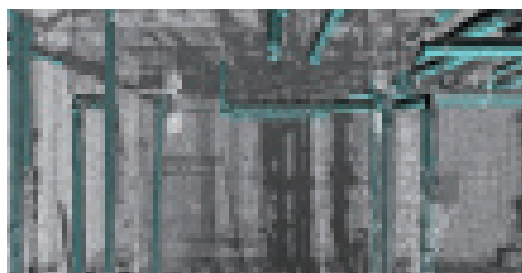
### **Telecamere HD per una ricostruzione più realistica**

Incorpora due telecamere HD da 12 MP, catturando immagini chiare per la colorazione RGB delle nuvole di punti in tempo reale, assicurando al contempo una copertura completa del campo visivo.



## Applicazioni:

- Misurazione di volumi
- Scan to BIM
- Mappatura interna
- Ricostruzione 3D

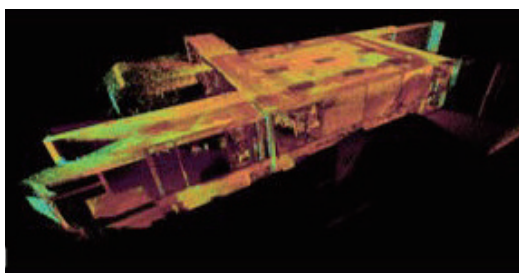


## Software:

Software Mobile e per PC

### Point APP

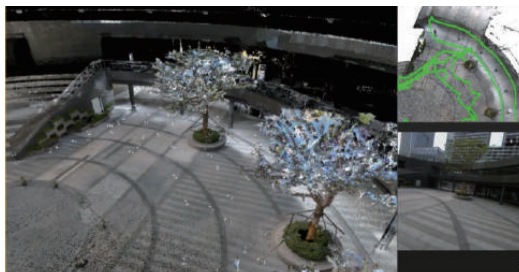
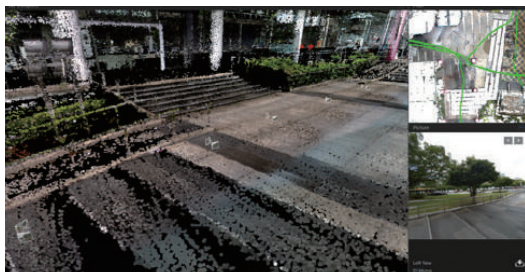
Nell'app SatPoint per dispositivi mobili, l'operazione plug-and-play estremamente semplice permette a chiunque di diventare un esperto di scansione 3D in pochi minuti. La nuvola di punti a colori in tempo reale ti offre la sicurezza che tutto ciò che desideri venga visto e catturato con precisione.



### Point PC

Dopo la scansione, il software SatLab SatPoint per PC può essere utilizzato per generare ed esportare dati di nuvole di punti di qualità impeccabile. I dati possono essere misurati in modo più intuitivo grazie alla combinazione di immagine e sovrapposizione della nuvola di punti.

- Connettersi a CORS prima di iniziare la scansione o raccogliere GCP durante la raccolta;
- Rendering in tempo reale in modalità colorata, elevazione e intensità;
- Elaborazione di progetti in batch supportata;
- Sistema di coordinate e proiezione supportati\*;
- Sovrapposizione foto e nuvole di punti per un rilevamento dettagliato.



## Caratteristiche tecniche:

### Sistema

Prestazioni RTK	0,8 cm + 1 ppm (H) / 1,5 cm + 1 ppm (V)
Elaborazione	Elaborazione in tempo reale, Post-elaborazione
Rumore di Raggio	± 1 cm
Precisione Interna	± 2,5 cm
Accuratezza Interna	± 1 cm

### Operatività

App SatLab SatPoint per Android OS	Include modalità 3D dal vivo in modalità colorizzata, modalità intensità e modalità elevazione durante la scansione, controllo del dispositivo, stato del dispositivo e gestione dei dati.
Dispositivi raccomandati con Android 12 o superiore	Samsung Galaxy S22, S23, S24
Supporto	Supporto MagSafe per dispositivi mobili

### Ambiente

Robustezza	Progettato per uso interno ed esterno
Temperatura	Operativa: -20 ~ +55°C, Conservazione: -20 ~ +60°C
Classificazione IP	IP54

### LiDAR & Imaging

Fotocamera	12 MP * 2
Campo visivo fotocamera	360° x 270°
Classe laser	1
Campo visivo LiDAR	360° x 59°
Velocità di misurazione dei punti	200.000 punti/sec
Frequenza	10 Hz
Raggio	0,1 ~ 40 m @ 10% 0,1 ~ 70 m @ 80%

## Fisico e elettrico

Peso	1,0 kg (con batteria)
Dimensioni (mm)	297 x 103 x 104 (con batteria), 133 x 104 x 103 (corpo principale)
Batteria	3150 mAh * 2 (durata massima di 90 minuti ciascuna)
Ingresso	14,4 V
Ricarica	Type-C, PD-30 W (tempo medio di ricarica 1,5 ore)

## Trasferimento dati

Formato	.las, .pcd, .ply
Memoria rimovibile	Scheda TF, 256GB, estendibile fino a 512GB
Trasferimento dati	Wireless e USB 3.0
Software desktop	SatLab SatPoint PC

## Accessori:

- Unità principale Cygnus Lite
- 2 batterie per manico
- Benchmark GCP
- Cavo Type-C
- Caricatore Type-C
- Scheda TF da 256GB
- Panno per lucidatura
- Anello MagSafe
- Dongle USB SatPoint PC